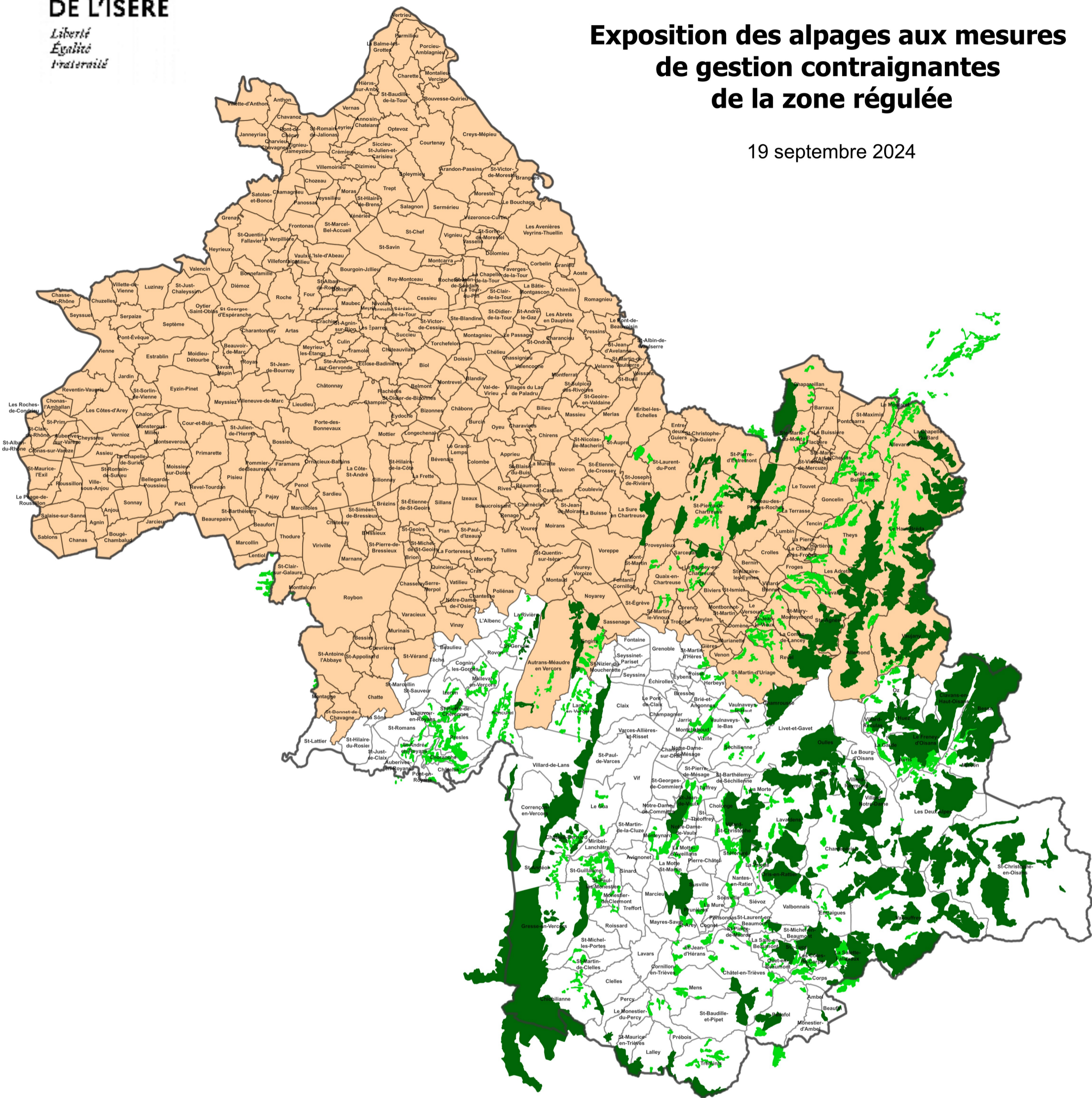


Exposition des alpages aux mesures de gestion contraignantes de la zone régulée

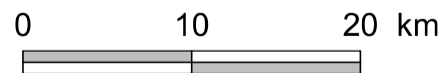
19 septembre 2024



- Zone régulée FCO-3
- Unité pastorale
- Zone pastorale

Limites administratives

- Limites communales
- Limite départementale



Source(s) : Direction Départementale de la Protection des Populations
- Fédération des Alpages de l'Isère
Direction Départementale des Territoires/SIMAJE/SIGOBS
© IGN-BdTopo

Le 19 septembre 2024