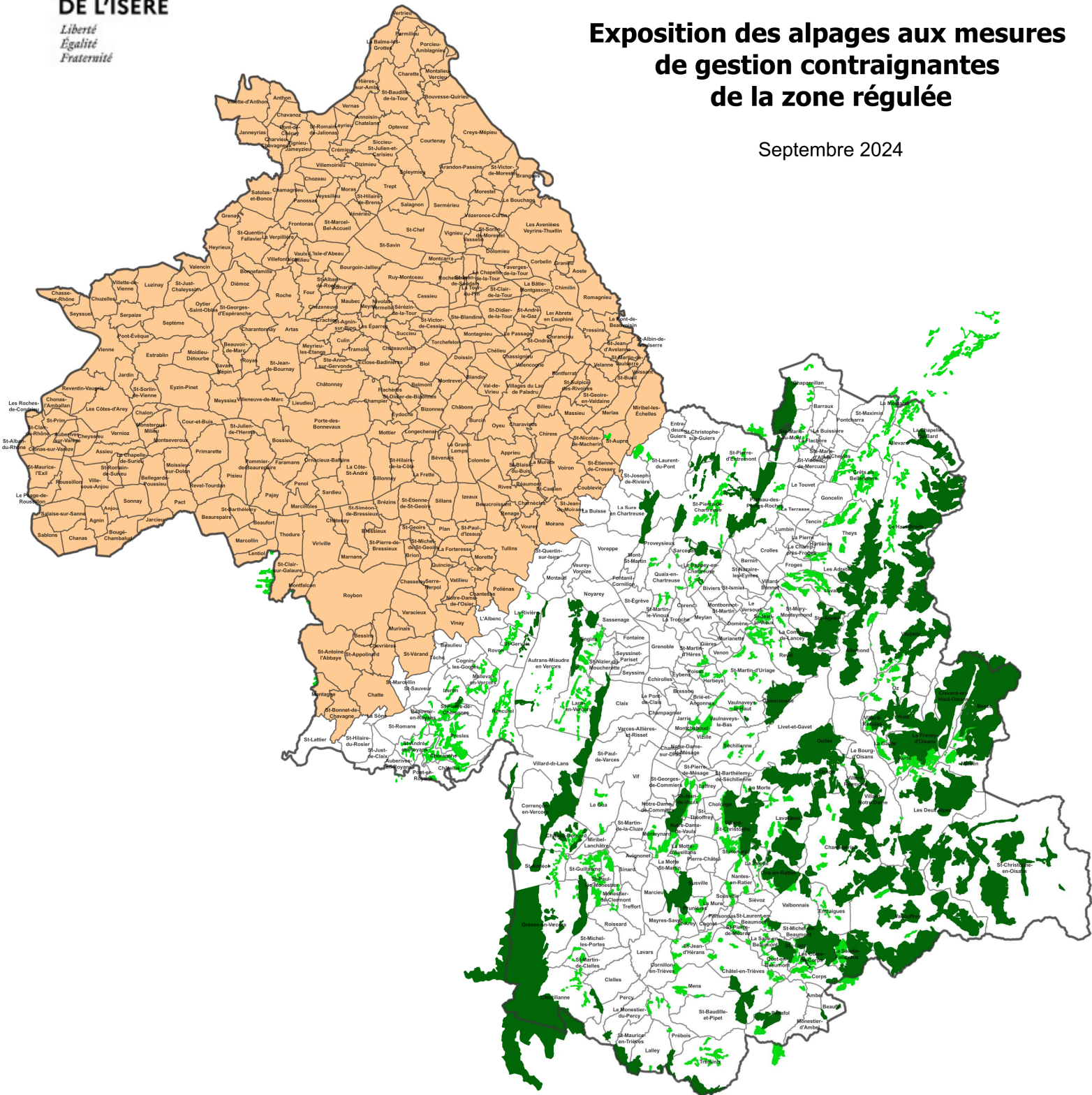


Exposition des alpages aux mesures de gestion contraignantes de la zone régulée

Septembre 2024



- Zone régulée FCO-3
- Unité pastorale
- Zone pastorale

Limites administratives

- Limites communales
- Limite départementale



Source(s) : Direction Départementale de la Protection des Populations
 - Fédération des Alpes de l'Isère
 Direction Départementale des Territoires/SIMAJE/SIGOBS
 © IGN-BdTopo

Le 04 septembre 2024