

# BULLETIN RÉGIONAL DE LA SANTÉ DE L'ABEILLE

## AUVERGNE RHONE-ALPES

N° 19 : juillet 2024



### Juin : de fréquents passages pluvio-orageux

## SOMMAIRE

**Bilan mensuel des déclarations  
à l'OMAA :**  
Page 2

**Frelon asiatique**  
Page 3

**Actualités**  
Page 4 et 5

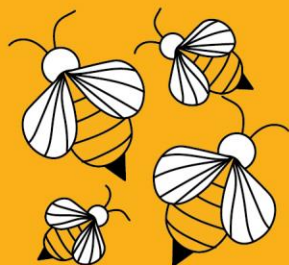
L'équipe de rédaction aurait aimé annoncer l'arrivée de l'été accompagnée de belles miellées, malheureusement, malgré une légère amélioration, la météo reste perturbée, variable et peu propice aux abeilles.

La fin du mois a permis dans certains secteurs de remplir quelques hausses (tilleul, châtaigner).

Malgré tout il est déjà temps de prévoir les traitements de fin de saison. Cette année, le choix de réaliser des miellées tardives doit s'anticiper et intégrer la stratégie de lutte contre varroas.

L'équipe de rédaction vous souhaite un bon été !

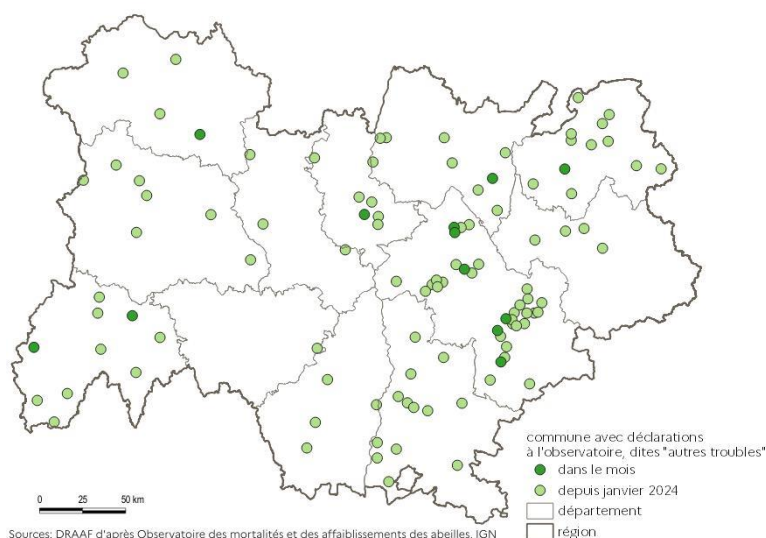




# Bulletin mensuel des déclarations à l'OMAA

## Le guichet unique

Le guichet unique de l'OMAA a enregistré 15 déclarations au mois de juin 2024 dans 6 départements : une déclaration a été orientée dans la voie des suspicions de maladies réglementées, 2 dans la voie des suspicions de mortalités massives aiguës et 12 dans la voie « autres troubles ».



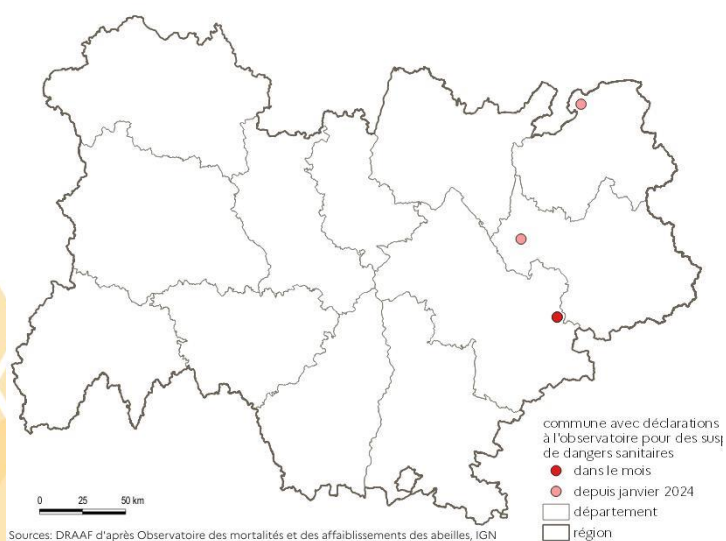
## Voie « autres troubles »

12 déclarations orientées dans la voie autres troubles : 6 ont fait l'objet d'une investigation, 6 n'ont pas été investiguées (4 ont fait l'objet d'un accompagnement téléphonique, un refus d'investigation et une déclaration trop tardive)

Les déclarations qui ont fait l'objet d'un accompagnement téléphonique sont essentiellement liées à des difficultés météorologiques (CBPV, difficulté de remérage et famine).

Un apiculteur a déclaré une très forte agressivité d'un rucher après récolte ayant provoqué la mort de son chien.

Sur le 6 déclarations investiguées, 4 sont en attente de résultats d'analyses pour des cas de mortalités d'abeilles.

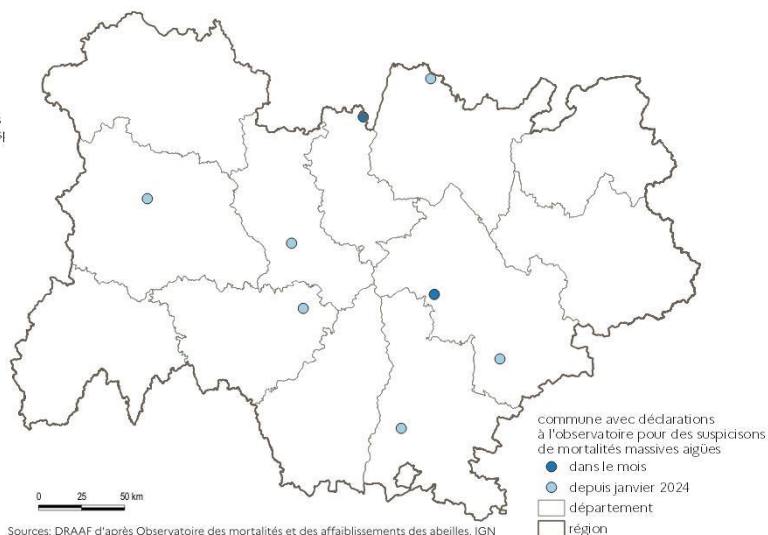


## Mortalités massives aiguës (MMA)

2 suspicions de MMA (Isère, Rhône) dont seulement une a fait l'objet d'une investigation (refus d'investigation pour la seconde).

## Voie maladies réglementées

La suspicion correspond à un foyer secondaire de loque américaine détectée lors des visites réalisées dans la zone de protection autour du foyer primaire en Isère.





# Frelons Asiatiques à pattes jaunes

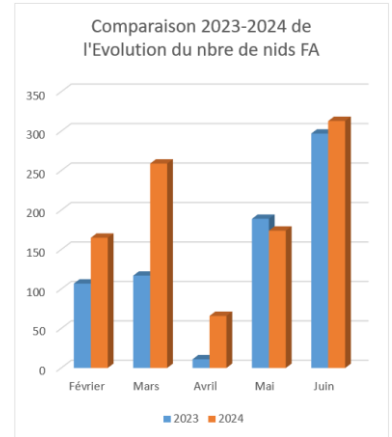
Signalez en Auvergne Rhône-Alpes



Cette page traite du frelon asiatique à pattes jaunes, *Vespa velutina*, espèce exotique envahissante, par souci de simplification, désigné « frelon asiatique » ci-après.

## Point de situation « frelons à pattes jaunes » : Données FRGDS

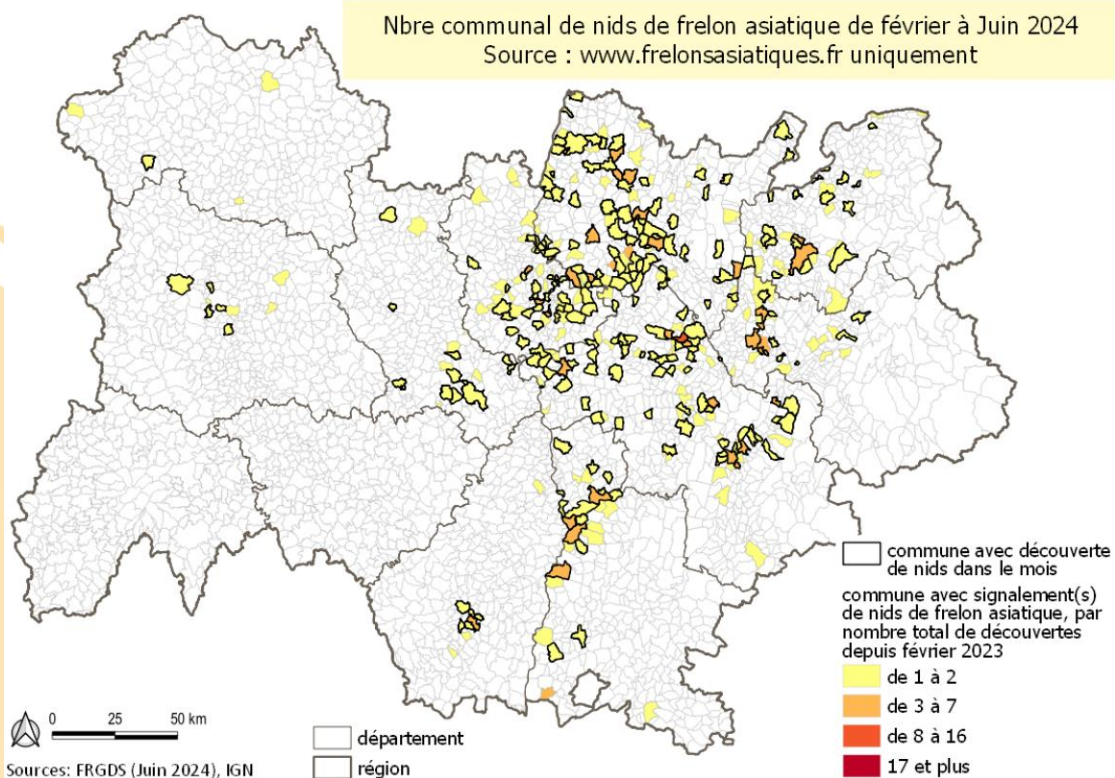
Pour ce mois de Juin, la plateforme [www.frelonsasiatiques.fr](http://www.frelonsasiatiques.fr) a enregistré **318 nouveaux signalements** de nids confirmés dont **313 nids primaires et 5 nids secondaires** de la saison précédente détectés tardivement en 2024. Soit un total, depuis début février, de 1108 nids FA (566 nids primaires et de 542 nids secondaires de la saison précédente).



Capture fondatrice et son nid par la technique du bocal

Contrairement au mois dernier, le nombre de nids primaires détectés ce mois-ci est légèrement supérieur à celui de la saison 2023. Le retour du beau temps et des ressources alimentaires associées disponibles permettent l'installation des nids. **75% des nids primaires sont installés sur les bâtiments**, 21 % sur divers supports (cabane de jardin, nichoir, pneus, ...) et 4% sur des arbustes ou arbres. **99% des nids sont situés à moins de 10m de hauteur et 85% à moins de 5m de hauteur**. Il est essentiel de continuer à **rechercher les nids primaires afin d'en détruire un maximum et à moindre coût et limiter ainsi le nombre de nids secondaires plus impactants pour les ruches par la pression de prédation**.

A partir d'avril, la carte ne présente que les nids de la saison en cours (et non plus les nids secondaires de la saison précédente détectés sur 2024, que vous pouvez retrouver sur la cartographie de la plateforme).



# Actualités

## Suivi d'une déclaration du mois de mai

La suspicion d'acariose des trachées (*Acarapis woodi*) posée en Isère le mois dernier a été confirmée par analyse microscopique par le laboratoire du Jura (LDA 39).

Pour confirmer un cas d'acariose des trachées, une seconde analyse est nécessaire : une PCR va être réalisée par l'Anses pour s'assurer que les acariens vus sont bien *Acarapis woodi*.

Nous sommes dans l'attente de ces résultats.

Un autre cas est d'ores et déjà confirmé dans la région Occitanie.



Photo : Yanne NEVEJANS

## Transmission de pathogènes entre pollinisateurs

Une étude réalisée dans huit pays européens le confirme : des agents pathogènes peuvent être transmis d'une espèce d'insectes pollinisateurs à une autre. La santé des pollinisateurs sauvages peut donc être impactée lorsqu'une colonie contaminée d'abeilles à miel est implantée à proximité. Contrairement à des études précédentes, les résultats ne mettent pas en évidence un effet significatif du type de culture présent sur les zones de butinage.

A consulter : <https://www.anses.fr/fr/content/transmission-pathogenes-entre-pollinisateurs>

## Formation TSA

Le GDS du Cantal organise une formation initiale TSA à Aurillac cet automne (du 9 au 13 septembre ainsi que les 8 et 9 octobre), si vous êtes intéressé.e, veuillez joindre Justine Gaudré : [justine.gaudre.gds15@reseaugds.com](mailto:justine.gaudre.gds15@reseaugds.com)

**JOURNÉES RÉGIONALES DES TSA 2024**  
AUVERGNE RHÔNE-ALPES

FORMATION CONTINUE - CONVIVIALITÉ  
ACTUALITÉ - ÉCHANGES - TECHNIQUE

**Samedi 16 Novembre**  
ESPACE FRANÇOIS MITTERRAND À MONTMÉLIAN (73)

**Samedi 30 Novembre**  
HÔTEL DE RÉGION À CLERMONT-FERRAND (63)

2 journées | 1 un même programme  
2 lieux

**Gratuit**  
Inscription obligatoire avant 1<sup>er</sup> Octobre

INFOS ET INSCRIPTIONS : <https://forms.gle/C4Cpofm8rFv6GybT6>  
DEMANDE DE RENSEIGNEMENTS : [apiculture.frgds-aura@reseaugds.com](mailto:apiculture.frgds-aura@reseaugds.com)

GDS Auvergne Rhône-Alpes

DE JUIN À OCTOBRE

**CHALLENGE TSA** autour du **COMPTAGE VARROA**

Le suivi d'infestation est un élément important de la lutte intégrée contre varroa. Le rôle pédagogique des TSA auprès des apiculteurs est crucial.

AVEC NOUS, FAITES LA PROMOTION DU COMPTAGE VARROA POUR SAUVER LES COLONIES : **PARTICIPEZ AU CHALLENGE !**

Lors de vos visites PSE, vous réalisez des comptages et/ou vous formez les apiculteurs à faire des comptages, vous faites un suivi de votre rucher avant et après traitement, vous incitez les apiculteurs à participer aux semaines régionales de comptage des varroas...

» Faites-le nous savoir : [apiculture.frgds-aura@reseaugds.com](mailto:apiculture.frgds-aura@reseaugds.com)

Toutes les productions sont autorisées : photos, vidéos, petits articles, reportage sur votre démarche...

**2 PRIX\*** par journée régionale TSA

Un prix parmi tous les TSA participants par tirage au sort  
Un prix spécial de l'originalité

\* Dans l'achat pour du matériel apicole

**PROGRAMME DE LA JOURNÉE**

9h30	Café d'accueil
10h00 - 12h00	Conférence «Sémiologie Apicole» 🐝 Christophe Roy, vétérinaire, GTV Savoir repérer, qualifier et quantifier les anomalies observées dans les colonies d'abeilles
12h00 - 14h00	Déjeuner convivial
14h00	Statut des TSA 🐝 Olivier Martel, TSA, GNTSA
14h30 - 16h30	Ateliers de groupe
16h30 - 17h00	Résultats et remise du prix du challenge TSA

Coordonnées : [apiculture.frgds-aura@reseaugds.com](mailto:apiculture.frgds-aura@reseaugds.com)