

# BULLETIN RÉGIONAL DE LA SANTÉ DE L'ABEILLE

## AUVERGNE RHONE-ALPES

N° 11 : novembre 2023



### SOMMAIRE

**Bilan mensuel des déclarations  
à l'OMAA :**  
Page 2

**Frelon asiatique**  
Page 3

**Actualités**  
Page 4 et 5

#### **Octobre : record de chaleur et pluviométrie mitigée.**

Ces conditions météorologiques ont des conséquences sur l'activité des abeilles et la disponibilité de leurs ressources alimentaires. Le rythme de la ponte est encore soutenu et complique la lutte contre varroa.

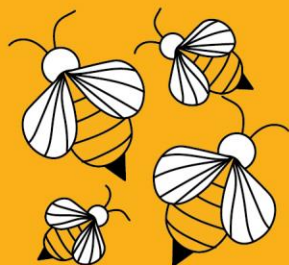
La miellée de lierre est hétérogène selon les territoires, les réserves sont toujours à contrôler.

L'identification des ruptures de ponte doit permettre de positionner de façon optimale son traitement hivernal.

#### ***Intéressé.e par la science participative ?***

Venez collaborer à l'observatoire de la rupture de couvain :  
<https://framaforms.org/enquete-participative-rupture-de-couvain-hivernal-1696509988>

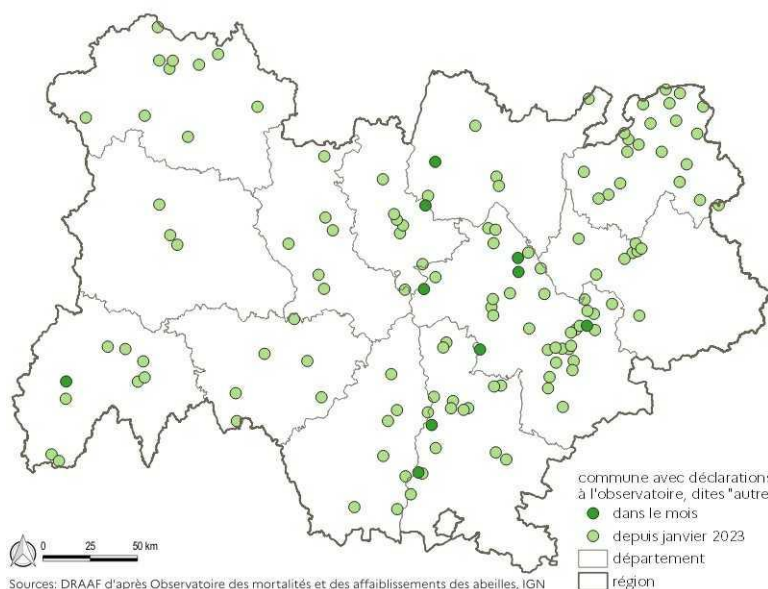




## Bulletin mensuel des déclarations à l'OMAA

### Le Guichet unique

Le guichet unique de l'OMAA a enregistré 11 déclarations au mois d'octobre 2023, dont 10 ont été orientées vers la voie « autres troubles » et une vers la voie suspicion de DS1. Il n'y a pas eu ce mois-ci de cas orienté en MMA.



### Voie « autres troubles »

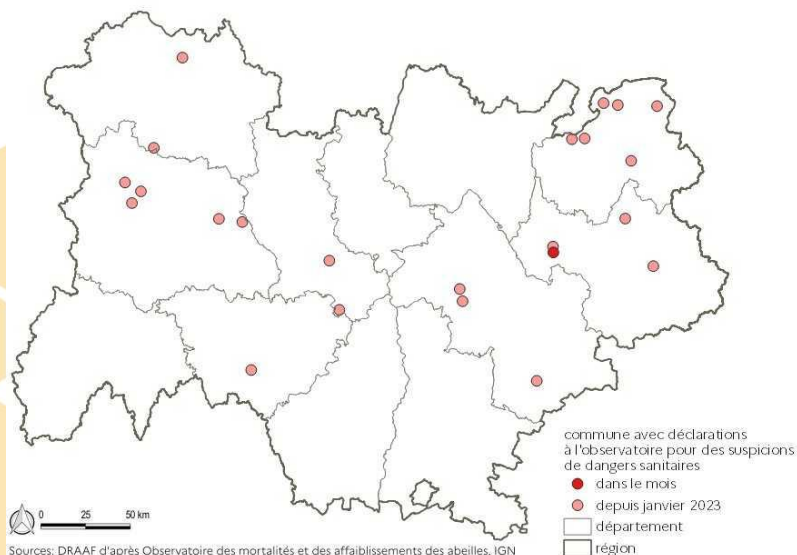
Sur les 10 déclarations orientées dans la voie « autres troubles », 4 ont fait l'objet d'un accompagnement téléphonique en lien avec la gestion du varroa.

Six ruchers ont été visités ou sont en cours d'investigation. Une visite concernait notamment un rucher à proximité d'un rucher positif pour *Acarapis Woodi*, mais dont les analyses se sont révélées négatives.

Les conditions météorologiques retardent certaines investigations.

### Suspicion de Danger Sanitaire (DS1)

1 déclaration OMAA a été orientée vers cette voie d'investigation.





# Frelons Asiatiques

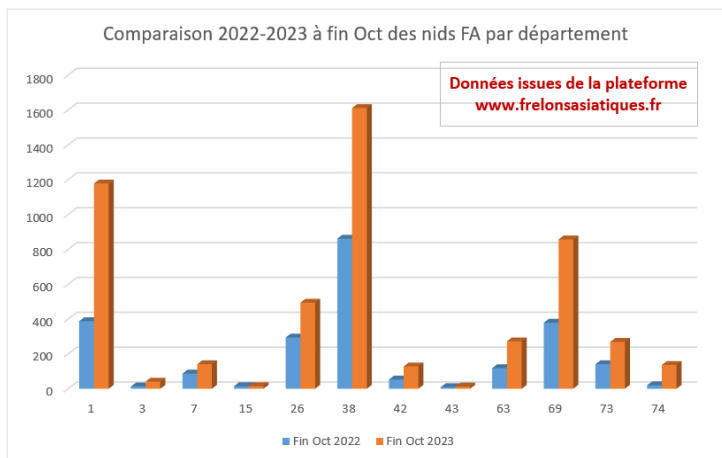
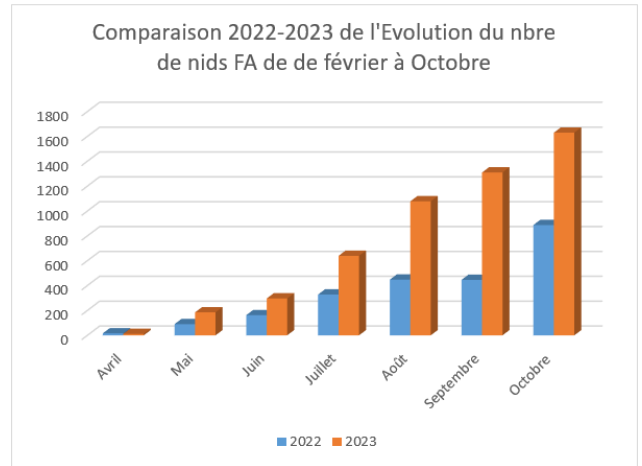
Signalez en Auvergne Rhône-Alpes

[www.frelonsasiatiques.fr](http://www.frelonsasiatiques.fr)

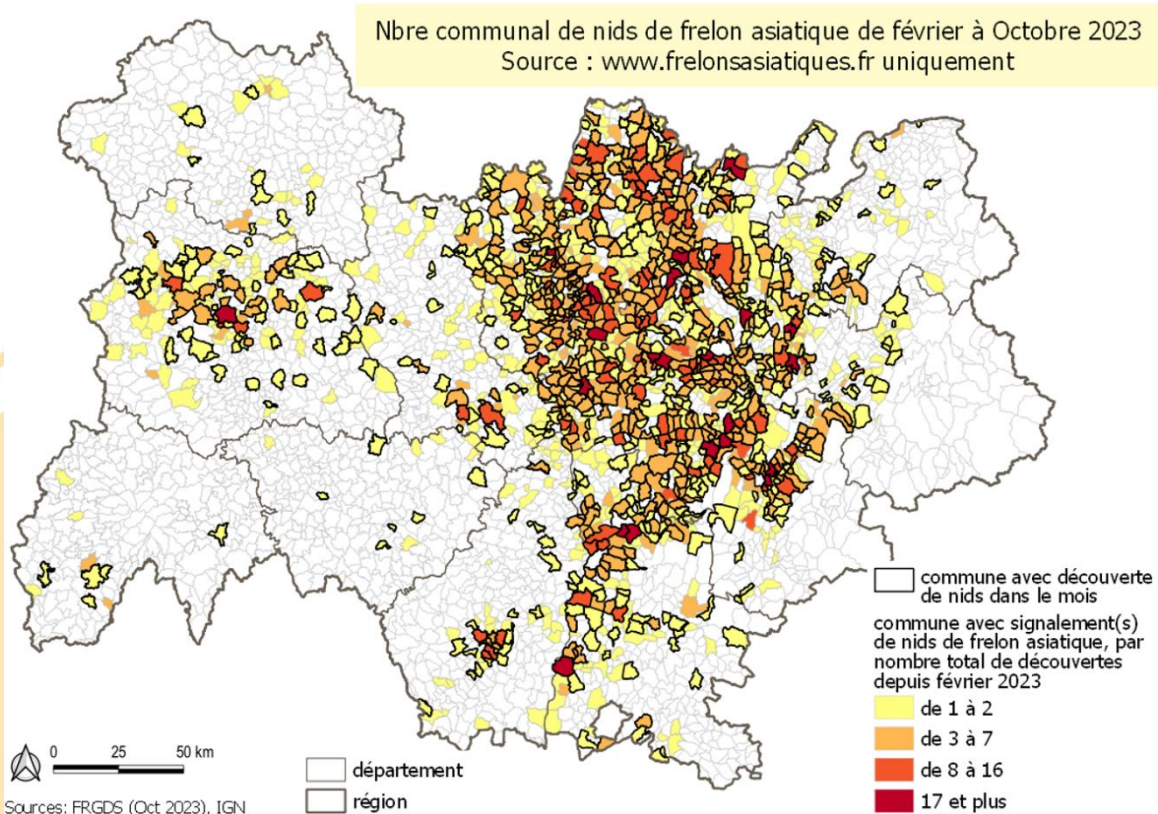


## Point de situation « frelons asiatiques » : Données FRGDS AuRA

Pour ce mois d'Octobre 2023, la plateforme [www.frelonsasiatiques.fr](http://www.frelonsasiatiques.fr) a enregistré 1630 nouveaux signalements de nids confirmés, soit un total de 5155 nids découverts sur 2023, soit 2,2 fois le nombre de nids de FA découverts à la même date en 2022 !!!



Sur le nombre important de nids découverts sur ce mois, seulement 24% sont situés à une hauteur > 15m et 43% > 10m. Ceci s'explique par le fait que bien que l'automne soit déjà bien installé, les arbres ont encore leur frondaison, ce qui limite l'observation et la détection des nids situés à la cîme des arbres. A suivre ...



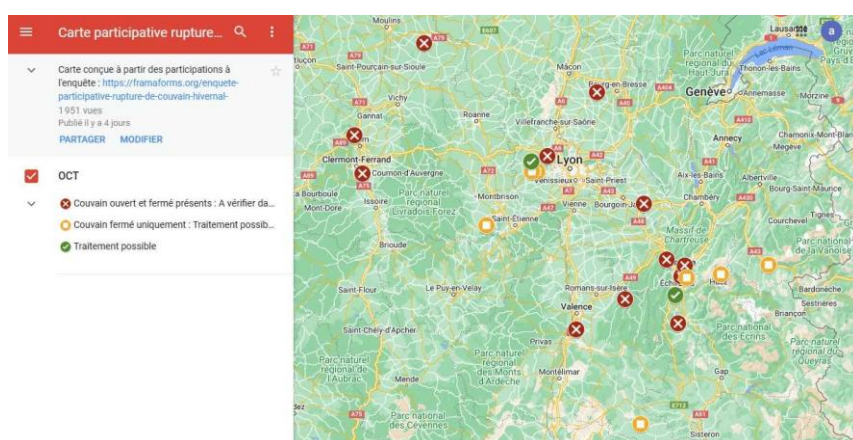
# Actualités

## Enquête participative de rupture de couvain 2023

Pour la 2e année consécutive, le GDS AURA lance une enquête participative sur la rupture de couvain hivernale. Cette année le GTV et l'Ada AuRA sont partenaires.

Le principe est que chaque apiculteur ouvrant des colonies sur les mois d'octobre à décembre, puisse communiquer ses observations à ce sujet (date, nombre de colonies observées, nombre de colonies avec absence de couvain) via un formulaire simple : <https://framaforms.org/enquete-participative-rupture-de-couvain-hivernal-1696509988>

Toute observation est bonne à prendre : l'absence comme la présence de couvain, plusieurs saisies possibles...



## Déclarer vos ruches

La campagne de déclaration de ruches obligatoire s'ouvre comme chaque année le 1er septembre pour se finir le 31 décembre et concerne tous les propriétaires ou détenteurs de colonies d'abeilles dès la 1ère ruche.

<https://draaf.auvergne-rhone-alpes.agriculture.gouv.fr/declarer-vos-ruches-a5085.html>

## Actualités sanitaires

Nous vous invitons à bien déclarer les cas rencontrés avec des abeilles mortes, des affaiblissements ou des abeilles avec des signes cliniques neurologiques et notamment des ailes en croix. Il peut s'agir de parasites (comme *Nosema ceranae* ou *Acarapis Woodi*) ou de virus sur lesquels nous sommes toujours en quête d'information !

**Pour aller plus loin sur Acarpis Woodi :**  
<https://draaf.auvergne-rhone-alpes.agriculture.gouv.fr/IMG/pdf/04-avril->

## Actus Apiculteur.rices

Découvrez le GIEE "Entr'Api" avec son projet (en cours) intitulé : " privilégier le collectif pour renforcer la technicité des apiculteurs et tendre vers l'autonomie des ruchers durables et résilients", accompagné par Haute-Loire Biologique Voir :

- la fiche de présentation ; Dans leurs actions, on trouve : banque à reine, remérage, production de gelée royale, ... et même des rencontres entre agriculteurs et apiculteurs sur le mode "adopt'un api/ adopt'un agri"
- les livrables produits par le collectif) (GIEE reconnu en 2020 et financé par la DRAAF sur crédits CASDAR)

[https://rd-agri.fr/detail/PROJET/collectifs\\_agroecologie\\_20agiara\\_050](https://rd-agri.fr/detail/PROJET/collectifs_agroecologie_20agiara_050)



