

IMPACT EN ELEVAGE

UNE SITUATION DIFFICILE



CONSEQUENCES EN ELEVAGE

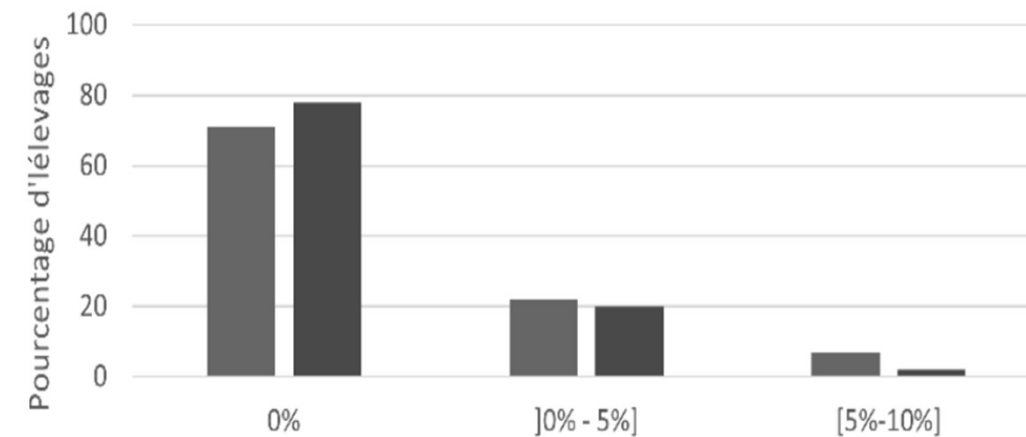
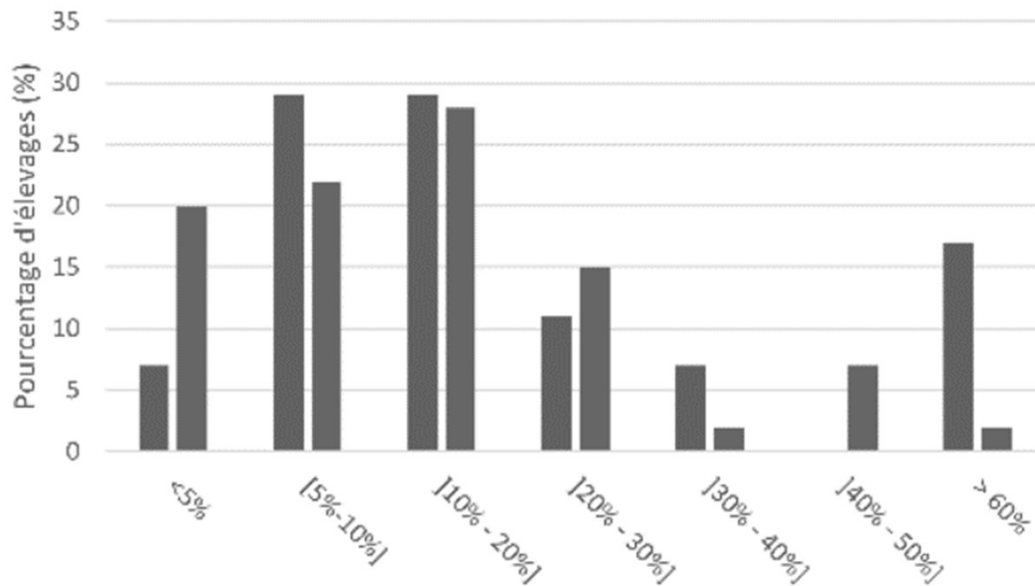
MHE

Pyrénées-Atlantiques et des Hautes-Pyrénées entre début et mi-septembre 2023 (population totale):



Morbidité

Mortalité

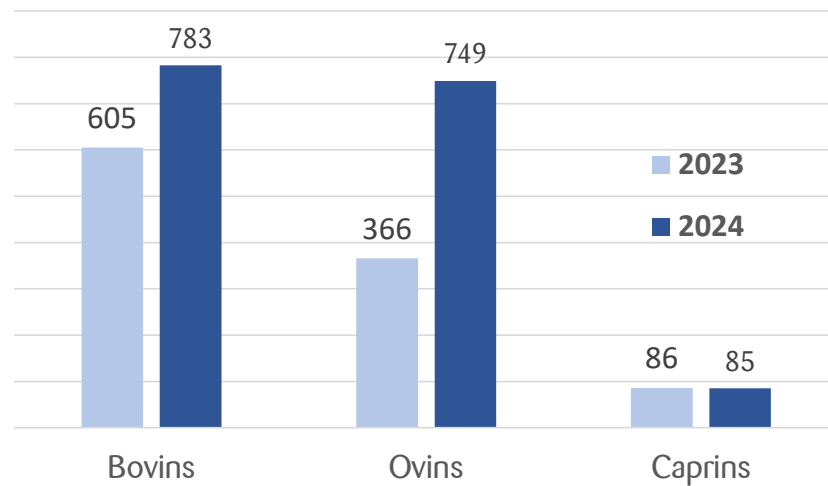


CONSEQUENCES EN ELEVAGE

FCO 8

Isère Août 2024 (population totale):

Nombre d'animaux morts en Isère,
sur les semaines 30 à 33



x 1,3



x 2

CONSEQUENCES EN ELEVAGE

FCO 8

Aveyron Août-Septembre 2023 (population adulte) :

Variabilité importante : espèce, activité vectorielle, structuration de l'élevage, conduite du troupeau



Mortalité : 0 à 5 %

Morbidité : 0 à 73 %



Morbidité : 0,3 à 47 %

Mortalité : 0 à 31 %

Sous estimation importante : période enquête restreinte, absence des jeunes

CONSEQUENCES EN ELEVAGE

FCO 3

Pays Bas Septembre octobre 2023 (population totale) :

Variabilité importante : espèce, activité vectorielle, structuration de l'élevage, conduite du troupeau



Mortalité : x 3,5 en élevage infecté, sur plusieurs mois

Production : -1kg de lait, retour à la normal après 10 semaines baisse de production directement liée au taux d'infection cheptel



Mortalité : > 25 %

8 à 10 % du cheptel ovin national mort entre sept et dec

Sous estimation importante : foyers toujours en cours

CONSEQUENCES EN ELEVAGE

FCO

REPRODUCTION



- Passage transplacentaire
- Malformations importantes, avortements, anomalies cérébrales sur les avortons et les veaux (cécité, veau « idiot »)
- Veaux viropositifs avec cliniques de FCO
- Infertilité des taureaux



- Baisse de la fertilité et de la prolificité des brebis
- Avortements
- Béliers : baisse de qualité de la semence jusqu'à la stérilité (parfois définitive).
- Agnelage difficile, Mortinatalité