



FCO – MHE

CONTEXTE ET RECOMMANDATIONS



Réunion d'information

29 août VALSERHONE – 30 août HAUTEVILLE – 2 sept VILLARS LES DOMBES – 3 sept JAYAT –

Webinaire 11 sept



FCO MHE

DES MALADIES PROCHES SUR LE TERRAIN

IMPACT EN ELEVAGE

UNE SITUATION DIFFICILE

MOUVEMENTS RASSEMBLEMENTS

DES REGLES A RESPECTER

MOYENS DE LUTTE

VACCINATION & LUTTE VECTORIELLE

RECOMMANDATIONS

POUR FAIRE AU MIEUX...

FCO MHE

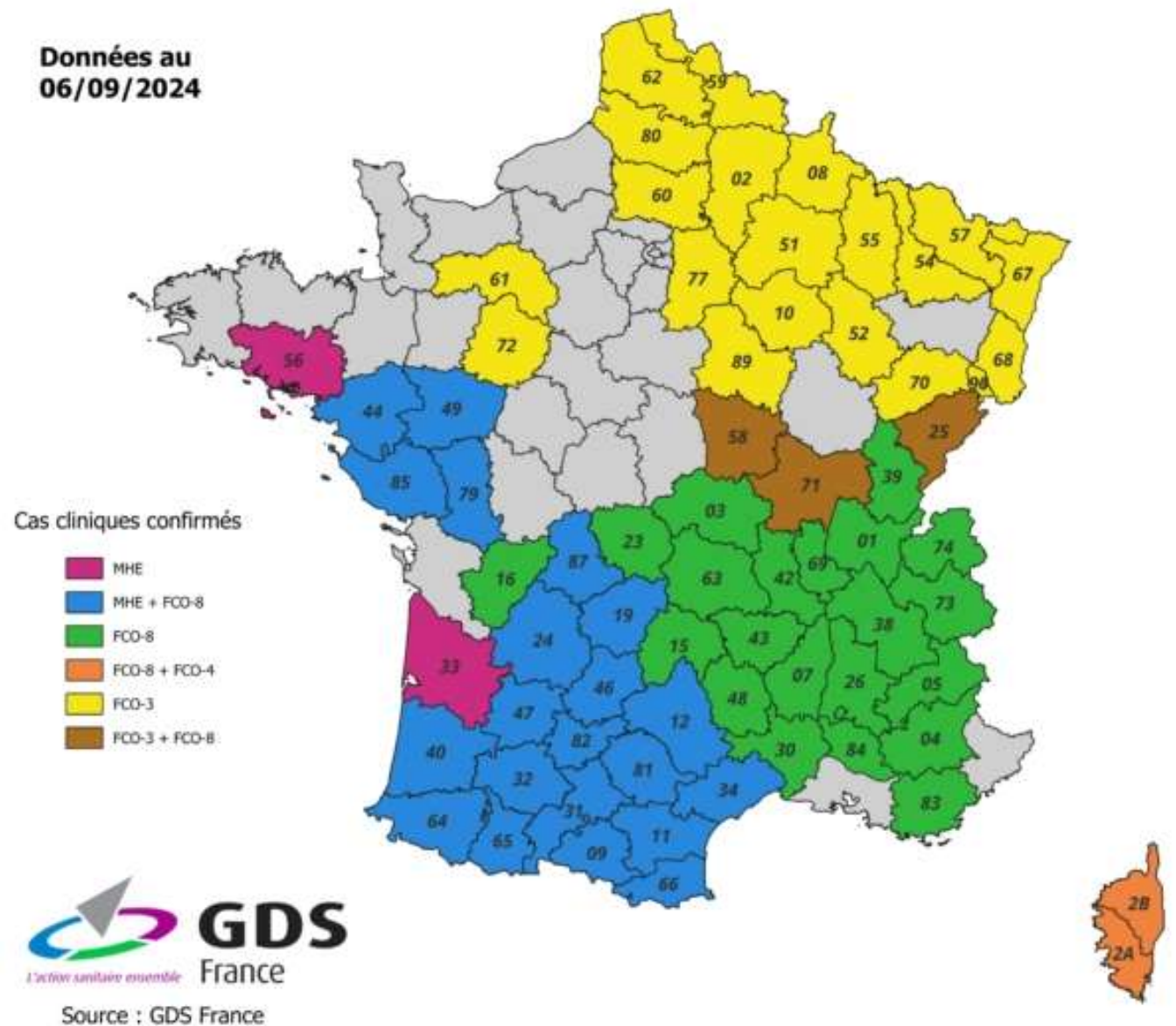
DES MALADIES PROCHES SUR LE TERRAIN



SITUATION EPIDEMIOLOGIQUE

- Epizooties 2023
- Reprise de l'activité vectorielle
- 1^{er} cas dans l'Ain
- Probable cumul d'ici fin 2024

Données au
06/09/2024



CULICOIDES

Insecte vecteur

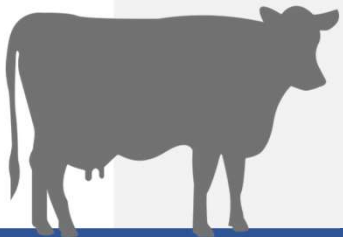
- Moucheron de 1 à 3 mm, hématoophage
- Présence à des altitudes importantes
- Habitat : zone humide, avec matière organique pour le développement des larves
- Activité : du coucher au lever du soleil et du printemps à l'automne
- Zones d'attaque : déclives et sans poils
- Dispersion active 3 km/j et encore plus par le vent



SIGNES CLINIQUES (MHE -FCO)

Incubation de 6 à 8 jours

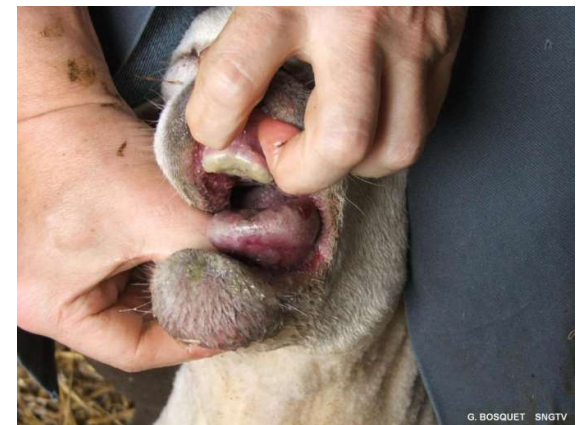
- Fièvre
- Hypersalivation
- Boiterie, œdème des pattes
- Congestion et ulcères dans la bouche (langue pendante)
- Abattement, amaigrissement
- Conjonctivite
- Irritation du mufle, ulcères des naseaux
- Trayons enflés et rouges (œdème de la mamelle)
- Baisse de production laitière de 3 à 5 %.



SIGNES CLINIQUES (MHE -FCO)

Incubation de 6 à 8 jours

- Fièvre
- Symptômes locomoteurs : démarche raide, (postérieurs et souvent des 4 membres), possibles lésions hémorragiques, ulcères et perte d'onglons
- Symptômes respiratoires : tachypnée, dyspnée
- Rhinite modérée, jetage nasal
- Conjonctivite
- Stomatite avec croûtes en région naso-buccale, ulcères dans la bouche et les naseaux,
- Hypersalivation
- Tête gonflée, œdème de l'auge



IMPACT EN ELEVAGE

UNE SITUATION DIFFICILE



CONSEQUENCES EN ELEVAGE

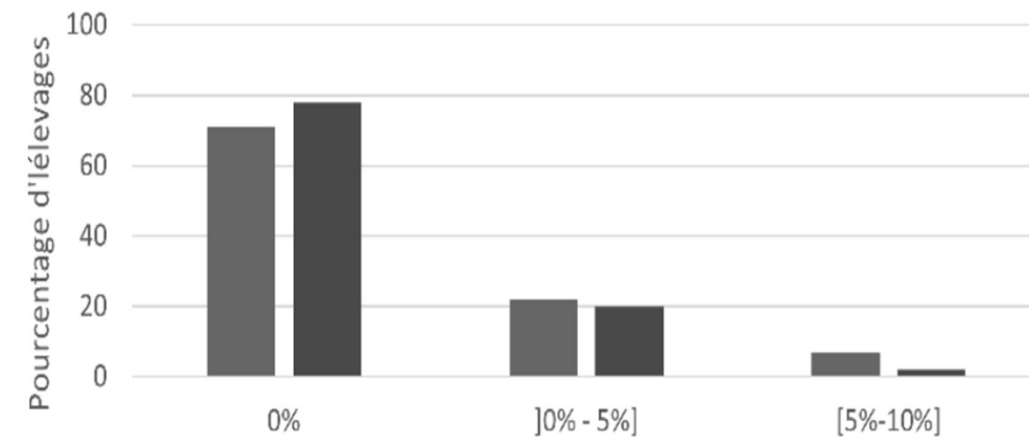
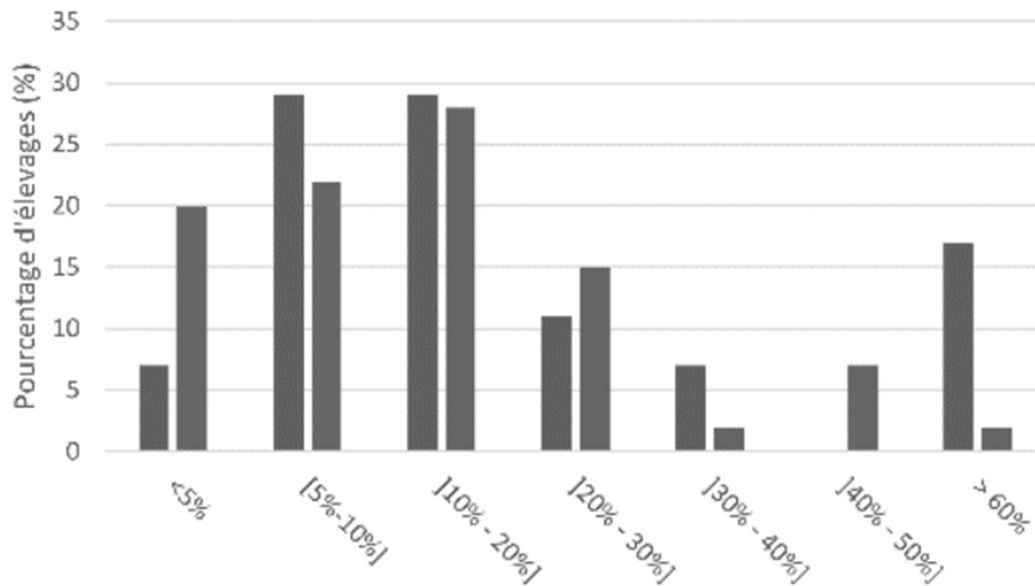
MHE

Pyrénées-Atlantiques et des Hautes-Pyrénées entre début et mi-septembre 2023 (population totale):



Morbidité

Mortalité

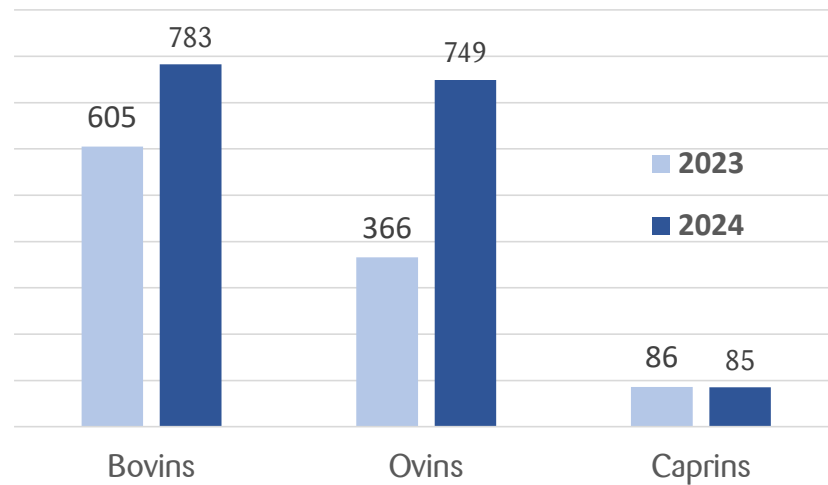


CONSEQUENCES EN ELEVAGE

FCO 8

Isère Août 2024 (population totale):

Nombre d'animaux morts en Isère,
sur les semaines 30 à 33



x 1,3



x 2

CONSEQUENCES EN ELEVAGE

FCO 8

Aveyron Août-Septembre 2023 (population adulte) :

Variabilité importante : espèce, activité vectorielle, structuration de l'élevage, conduite du troupeau



Mortalité : 0 à 5 %

Morbidité : 0 à 73 %



Morbidité : 0,3 à 47 %

Mortalité : 0 à 31 %

Sous estimation importante : période enquête restreinte, absence des jeunes

CONSEQUENCES EN ELEVAGE

FCO 3

Pays Bas Septembre octobre 2023 (population totale) :

Variabilité importante : espèce, activité vectorielle, structuration de l'élevage, conduite du troupeau



Mortalité : x 3,5 en élevage infecté, sur plusieurs mois

Production : -1kg de lait, retour à la normal après 10 semaines baisse de production directement liée au taux d'infection cheptel



Mortalité : > 25 %

8 à 10 % du cheptel ovin national mort entre sept et dec

Sous estimation importante : foyers toujours en cours

CONSEQUENCES EN ELEVAGE

FCO

REPRODUCTION



- Passage transplacentaire
- Malformations importantes, avortements, anomalies cérébrales sur les avortons et les veaux (cécité, veau « idiot »)
- Veaux viropositifs avec cliniques de FCO
- Infertilité des taureaux



- Baisse de la fertilité et de la prolificité des brebis
- Avortements
- Béliers : baisse de qualité de la semence jusqu'à la stérilité (parfois définitive).
- Agnelage difficile, Mortinatalité

MOUVEMENTS RASSEMBLEMENTS

DES REGLES A RESPECTER



MOUVEMENTS

- MHE
Règles de sortie de ZR

- FCO 3
Sortie de ZR sous PCR
selon accord

- FCO 8
Rien ne change,
accords bilatéraux

MHE

Sortie de Zone Régulée :
Désinsectisation + PCR

Début de
désinsectisation

Départ



Au moins 14 jours

PCR -

Au plus 14 jours

Dérogation Espagne & Portugal continentale : Absence de cas cliniques

Départ de Zone Indemne :
Aucune contrainte (accords bilatéraux)

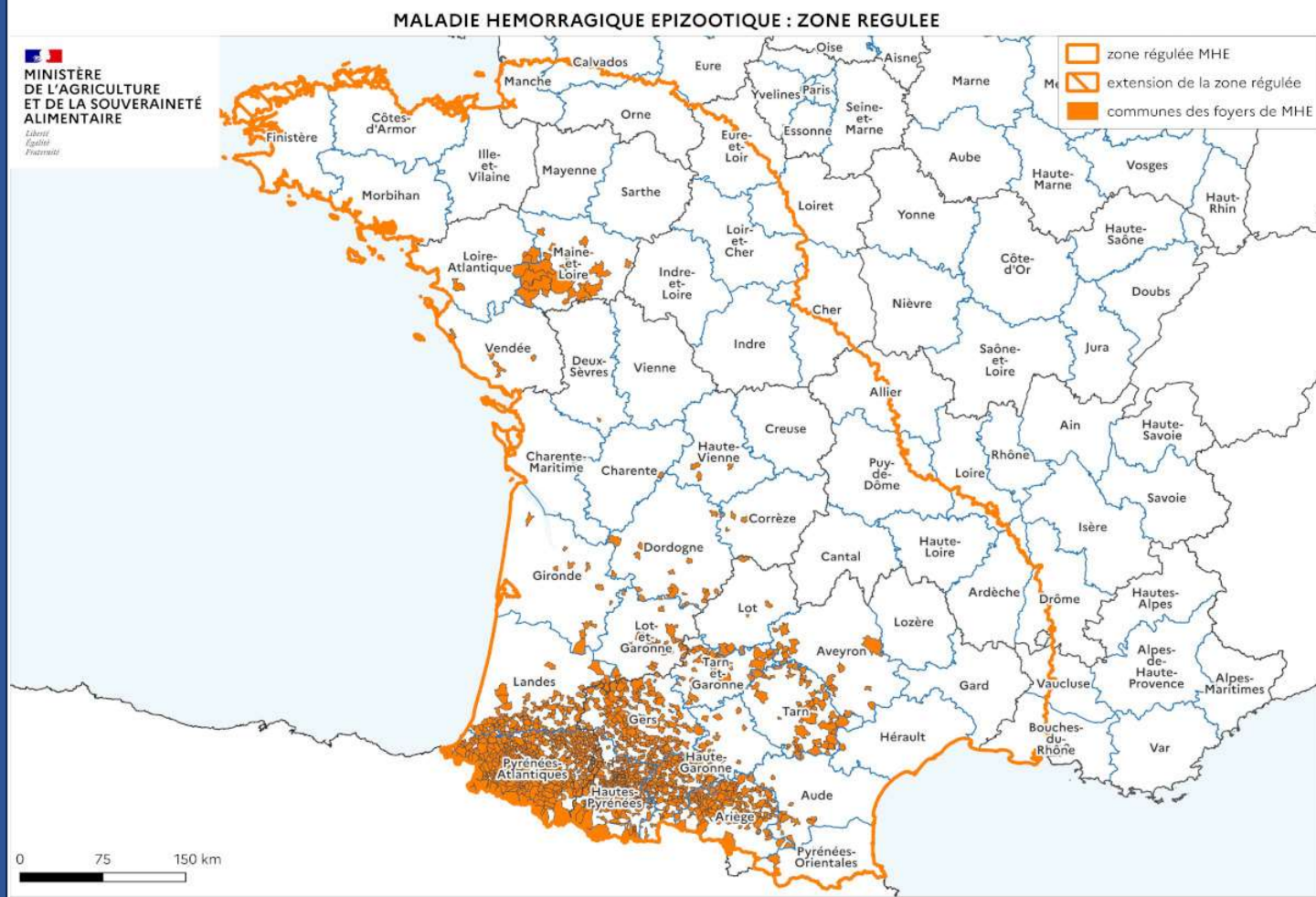
MOUVEMENTS

- MHE
Règles de sortie de ZR

- FCO 3
Sortie de ZR sous PCR
selon accord

- FCO 8
Rien ne change,
accords bilatéraux

MHE



MOUVEMENTS

- MHE
Règles de sortie de ZR
- FCO 3
Sortie de ZR sous PCR
selon accord
- FCO 8
Rien ne change,
accords bilatéraux

FCO 3

Sortie de Zone Régulée :

Belgique, Pays Bas, Allemagne : sans restriction

Grèce, Italie, Luxembourg : Désinsectisation + PCR

Croatie, Espagne, Portugal : < 90j Désinsectisation + PCR

Début de
désinsectisation

Départ



Au moins 14 jours

PCR -

Au plus 14 jours

Vaccin sous ATU non reconnu aux échanges pour les autres EM

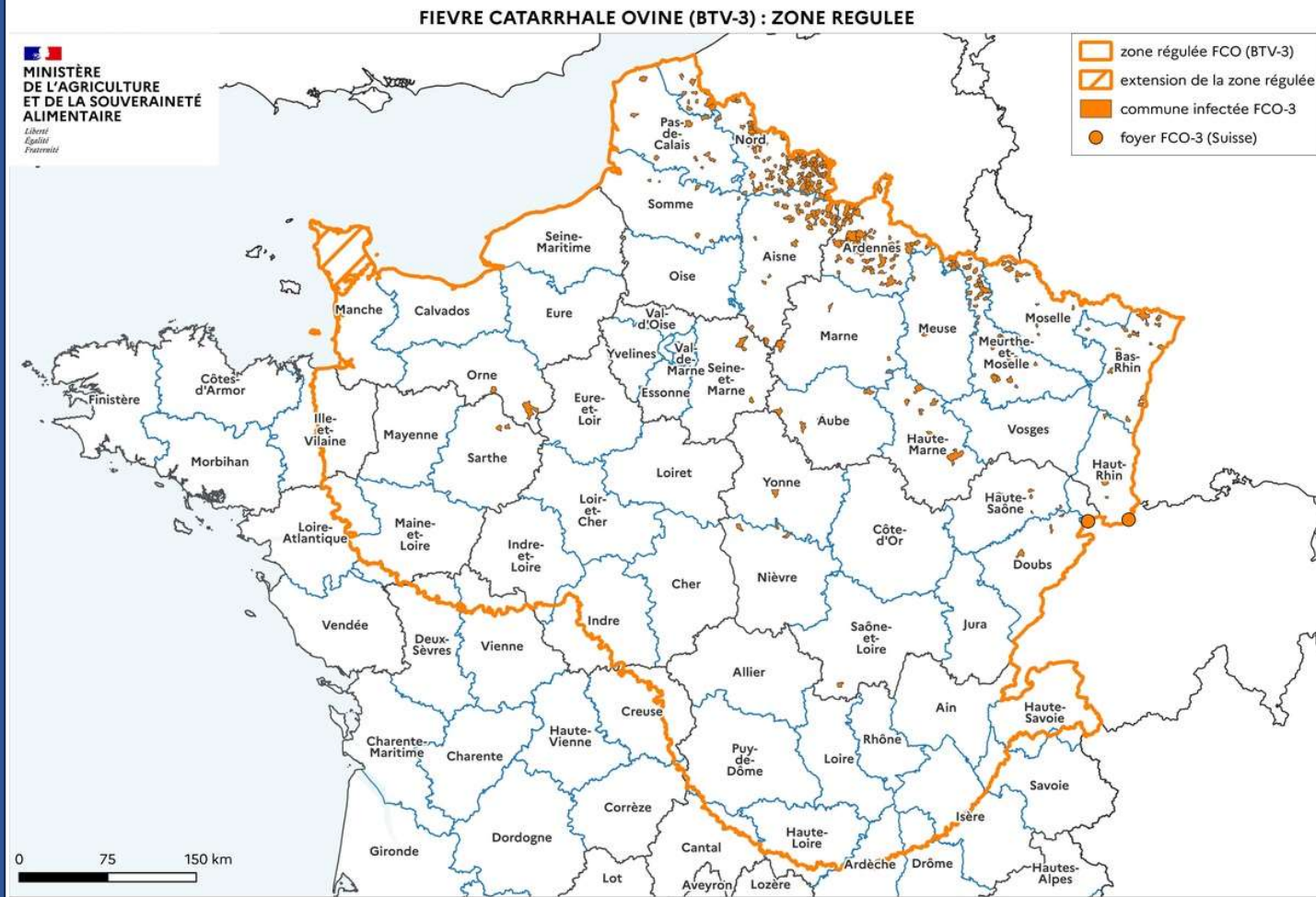
MOUVEMENTS

- MHE
Règles de sortie de ZR

- FCO 3
Sortie de ZR sous PCR
selon accord

- FCO 8
Rien ne change,
accords bilatéraux

FCO 3



MOUVEMENTS

- MHE
Règles de sortie de ZR
- FCO 3
Sortie de ZR sous PCR
selon accord
- FCO 8
Rien ne change,
accords bilatéraux

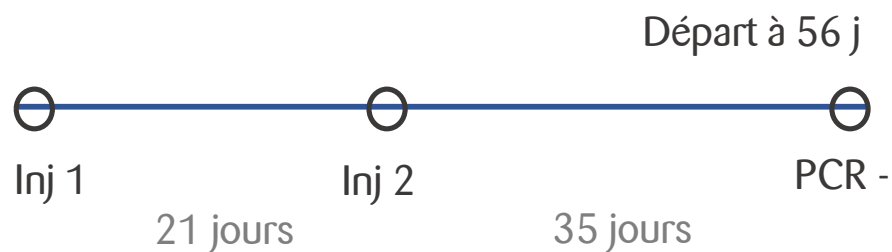
FCO 8

Départ vers tous les Etats Membres
Possible avec vaccination

Vaccination S4-8



Vaccination S4-8



MOUVEMENTS

- MHE
Règles de sortie de ZR
- FCO 3
Sortie de ZR sous PCR
selon accord
- FCO 8
Rien ne change,
accords bilatéraux

FCO 8

Départ vers l'ITALIE

Sous dérogation

< 90 j :

Mère vaccinée S8 (S4 selon zone Italienne)

Ou

Désinsectisation 14j + PCR- (max 7 j)

> 90 j :

Animal vacciné S8 (S4 selon zone Italienne) depuis plus de 10j (30j si primo en une injection)

Ou

Désinsectisation 14j + PCR- (max 7 j)

MOUVEMENTS

- MHE
Règles de sortie de ZR
- FCO 3
Sortie de ZR sous PCR
selon accord
- FCO 8
Rien ne change,
accords bilatéraux

FCO 8

Départ vers l'ESPAGNE - PORTUGAL
Sous dérogation

< 70 j :

Mère vaccinée S4-8

Ou

Désinsectisation 14j + PCR- (max 7 j)

> 70 j :

Animal vacciné S4-8 depuis plus de 10j (30j si primo
en une injection)

CONCOURS

Signes cliniques

Interdiction de participation
des bovins (troupeaux)
présentant des signes cliniques

Désinsectisation

Désinsectisation en amont de
la participation au concours
des animaux et des véhicules

Vaccination

Protocole de vaccination
complet avant arrivée des
bovins (à anticiper)

Beaucroissant : Désinsectisation (renouvelée tous les 10 jours) et PCR -,
désinsectisation du chapiteau
Cournon : Stricte réglementation ou Désinsectisation et PCR - ?

MOYENS DE LUTTE

VACCINATION & LUTTE VECTORIELLE



MOYENS DE LUTTE

Gestion des effluents, des litières et zones de stockage

Limiter les habitats favorables et donc la ponte

Rentrer les animaux en bâtiments relativement fermés

Limiter l'exposition et donc la contamination

Désinsectisation autour des mouvements

Limiter la circulation des vecteurs

La désinsectisation individuelle n'est recommandée que dans le cadre des mouvements, elle n'est pas efficace en gestion collective (rémanence, diffusion en parties déclives)

VACCINATION

FCO 8 - 3
Puis MHE

Quand

LE PLUS RAPIDEMENT POSSIBLE

Dans l'idéal c'est un outil préventif mais on peut encore vacciner dans un troupeau en début d'infection

Qui

Les animaux qui **NE PRESENTENT PAS DE SIGNES CLINIQUES** et au moins le troupeau reproducteur
Ovins comme bovins

Comment

La vaccination si elle ne doit pas être certifiée peut être faite par l'éleveur, dans le respect des **BONNES CONDITIONS D'UTILISATION** et de stockage du produit

FCO 3

Prise en
charge Etat

Il est désormais admis que le vaccin produit un effet (partiel) à compter de 8 à 10 jours post 1^{ère} dose de vaccin

→ Vacciner dès maintenant les animaux sans signes cliniques

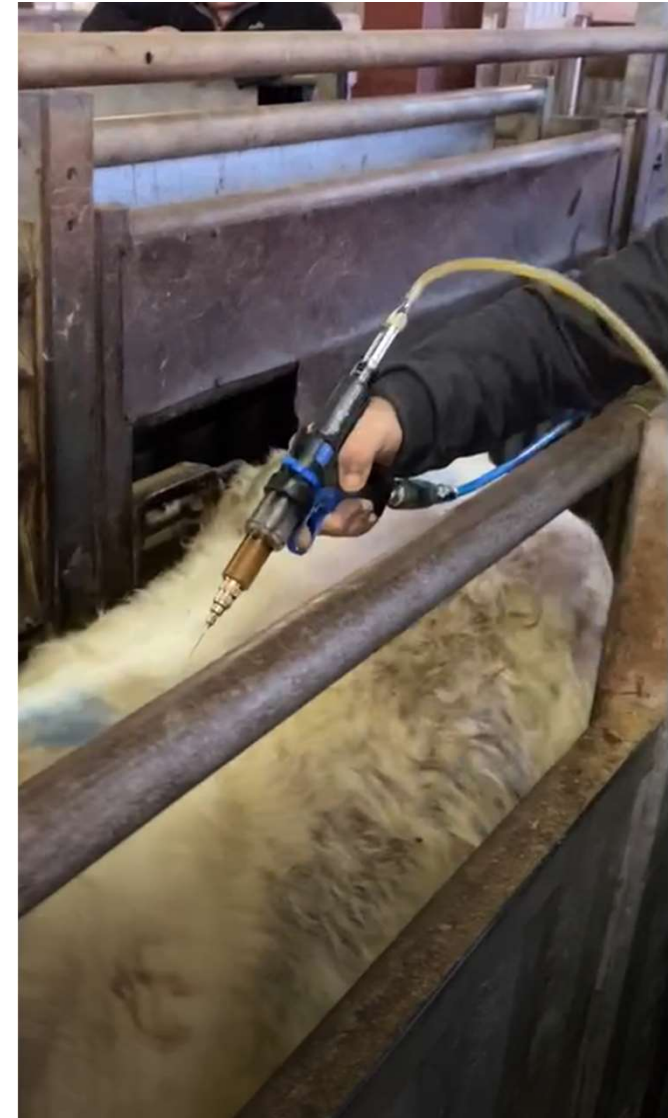
VACCINATION

BENEFICE / RISQUE

- Réactions locales au site d'injection
- Réactions allergiques rares
- Impact sur le reproduction :
 - ♀ : « utilisable durant la gestation » garantie d'innocuité, avortement éventuel acte de vaccination / vaccin ?
 - ♂ : « innocuité efficacité non établies » ; arrêt de la spermatogénèse chez le bélier (40j)

Bénéfice/Risque : Passage viral Vs Vaccination, à évaluer avec le vétérinaire

- Même en urgence, la vaccination a un intérêt et diminue les signes cliniques
 - Réduction de l'impact clinique si réalisée rapidement
 - Seul traitement de soutien en dehors de la vaccination



RECOMMANDATIONS

POUR FAIRE AU MIEUX...



QUE FAIRE EN CAS DE SUSPICION ?



Contactez votre vétérinaire sanitaire



Diagnostic clinique, prélèvement sanguin
(3 par cheptel et par espèce max)



Recherche de FCO en première intention
(puis MHE si FCO-)

PRISE EN CHARGE

Déplacement vétérinaire : Etat

Prise de sang : Etat

Analyse : Etat

Sérotypage : Etat

Vaccin FCO 3 Etat

(Nécessité de foyer pour une aide éventuelle)

RECOMMANDATIONS



SURVEILLER

Surveiller les animaux matin et soir :
état général, comportement
alimentaire/hydratation, production



APPELER

Contacter son vétérinaire
rapidement pour qu'il soigne les
animaux (et qu'il déclare les cas)



SECURISER

Limiter et désinsectiser les
mouvements pour ralentir la
propagation



VACCINER

Vacciner ses animaux dès que
possible afin de réduire l'impact
clinique la diffusion

S'il n'est pas possible
d'éviter l'expansion de la
maladie il est possible
d'en diminuer les impacts



MERCI POUR VOTRE ATTENTION

N'HESITEZ PAS A NOUS CONTACTER



Toute l'info :

